

## 高质量灌溉产品

ISO 9001:2000 认证

2920 Airway Ave, Costa Mesa, Ca. 92626  
phone: 714.437.9600 fax: 714.437.9700



## FINAL DRIVE GEARBOXES

### 详细规格:



### 机器型号:

➔ 740 - U 50:1

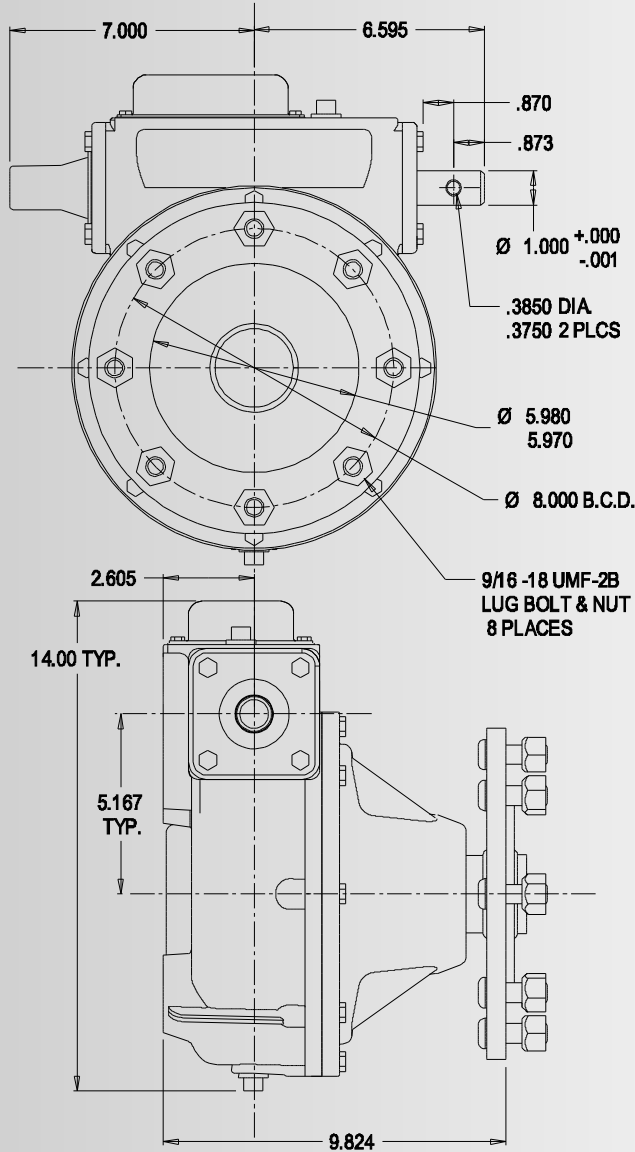
➔ 740 -UV 52:1

- & 新双重输出密封圈规格
- & 超大的输入轴承和加强的箱体
- & 不锈钢扩张腔
- & 通用的安装孔分布
- & 包含整个过程的扩张腔；风箱式的扩张隔膜
- & 圆锥滚子轴承
- & 50:1速比的涡轮, 蜗杆, UV52:1: 各种悬挂的负载能力
- & 高强度铸铁端盖
- & 轴入轴带有能抗紫外线的方尘圈
- & 双重输入密封圈
- & 包含有轮子螺帽的颈部带牙螺栓
- & 每个齿轮箱中有极压、多用途的齿轮油
- & 顶部加油
- & 所有装置均有盖上日期
- & 高强度钢蜗杆和输出轴
- & 附加上输入轴之保护盖

尺寸图

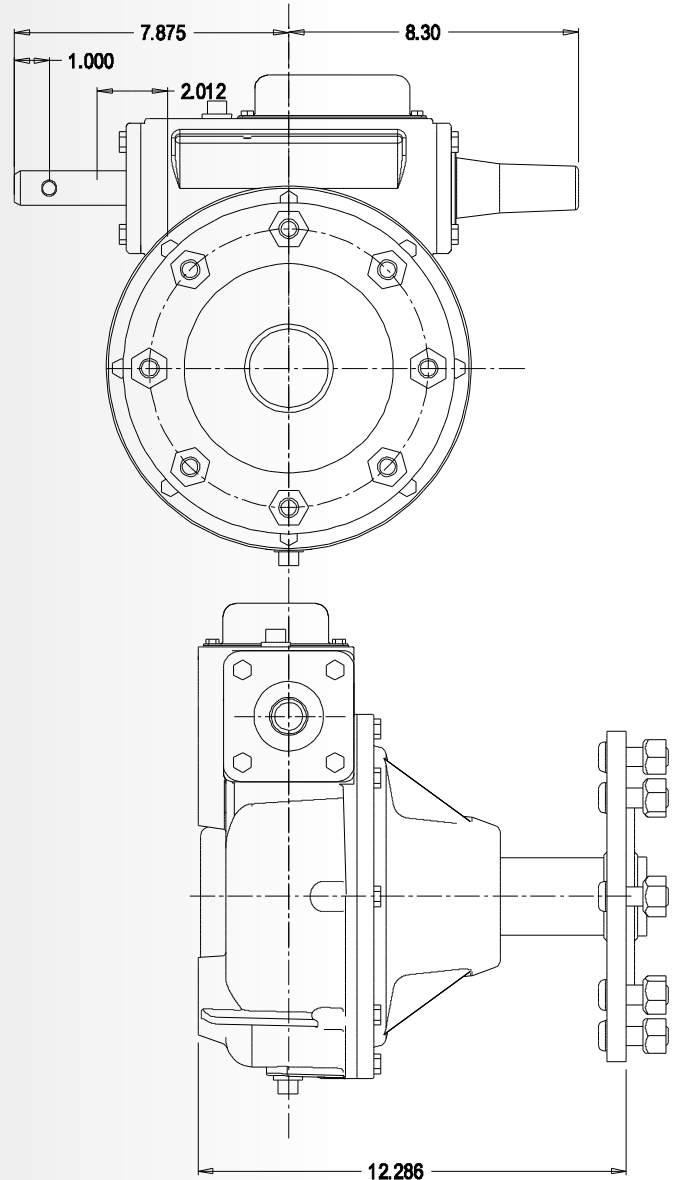
Final Drive Gearboxes

型号: 740-U



通用安装孔分布适合大多数  
Lindsay, Reinke 和 Lockwood 系统

型号: 740-UV



安装孔分布适合 Valmont 系统

CONTACT UMC AT SALES@UMCPRODUCTS.COM



Universal Motion Components, Co. Inc.  
2920 Airway Ave, Costa Mesa, Ca. 92626  
Phone: 714.437.9600 Fax: 714.437.9700  
Web: <http://www.umcproducts.com>  
E-mail: [sales@umcproducts.com](mailto:sales@umcproducts.com)